

# Аксессуары

## Муфта

Диаметр (мм)
63
71
80
100
110
120
125
130
150
160
200
250
315



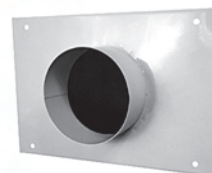
## Крестовина

Диаметр (мм)
100
125
150
200
250
315



## Фланец настенный

Диаметр (мм)	Вид
100	металл
110	металл
120	металл
125	металл
130	металл
150	металл
160	металл
200	металл
250	металл
315	металл
100	ПВХ
125	ПВХ
150	ПВХ



## Тройник

Диаметр (мм)
100/100
120/120
125/125
150/150
180/180
200/200
250/250
315/315



## Переход стальной

Диаметр (мм)
100 × 125
100 × 150
100 × 200
100 × 250
125 × 150
125 × 160
125 × 200
125 × 250
125 × 315
150 × 160
150 × 200
150 × 250
150 × 315
160 × 200
200 × 250
315 × 100
315 × 200
315 × 250



## Воздуховоды Ø100-315 мм



## Дроссель-клапан

Диаметр (мм)
100
125
150
160
200
250
315
400



## Вентиляционные выходы на крышу

Модель	Диаметр (мм)
Зонт - 100	Ø 100
Зонт - 125	Ø 125
Зонт - 150	Ø 150
Зонт - 200	Ø 200
Зонт - 250	Ø 250
Зонт - 315	Ø 315



## Отводы

Диаметр (мм)
100
125
150
160
200
250
315

